



みずばしょう子供会

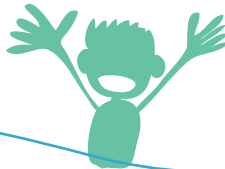
mizubasyo-kodomokai



かます

沢渓谷を大冒険

活動報告



長良川の源流に住んでいながら、ホントの源流にはなかなか行く機会がないもの。

まして、子どもたちを連れて川遊びで、なんて…。

ところが、この夏、ひるがのの「みずばしょう子供会」で、すばらしい企画が実現しました。夏でも冷たい源流の水だってジャバジャバ泳げるように、ウエットスーツを着て、転んでも安全なようにヘルメットをかぶって、沢谷で沢登りの大冒険です。子供たちはまさに、水を得た魚。水しぶきと元気な笑い声からはじけます。ひるがのの豊かな自然をたっぷり肌で感じたひと時。

今年からひるがのスキー場内に事務所をスタートさせたODSSさんの協力で、子供たちにステキな夏の思い出をプレゼントできました。

※ODSSさんは、アウトドアレジャーの分野で確かなノウハウと実績を持った会社で、今年から、ひるがのスキー場内でも夏期営業をスタートされました。

参加者募集



ノルディックウォーキング体験会

健康づくりでウォーキングを楽しむ人が増える中で、「ノルディックウォーキング」が注目されています。

普通の歩き方と比べて、

- ①足や腰への負担が少ないこと、
- ②全身運動になるので30%ほどエネルギー消費効果が高いことが特徴です。

他にもリハビリへの応用が出来たり、転倒防止、握力回復などの効果がありますが、何よりスポーティでファッションブル♪日頃の運動不足に、歩くだけでは物足りないと感じている方にぴったりです。



「ノルディックウォーキング」とは、スキーのように2本のポールを使って歩く、北欧生まれのウォーキングスタイル。

この度、たくさんの方に知ってもらいたいということで、ODSSさんの協力を得て、観光協会ひるがの支部主催の体験会を開催します。

約一日でアドバイザー資格までとれちゃう、とってもお得な体験会です。この機会に、ぜひ多数のご参加をお待ちしています。

【問合せ・申し込み】 ひるがの観光案内所 0575-73-2241

※専用ポールレンタルの関係がありますので、前日までにお電話でご予約下さい。20名締め切りです。歩きやすい服装・シューズでご参加下さい。

集合場所
ひるがの高原スキー場

日時
10月21日【水曜日】
AM.10:00～PM.4:00

体験料/2000円
講習、体験、食事代
ポールレンタル含